



TECH Z1

The working centre within everybody's reach
Das Bearbeitungszentrum, das sich jeder leisten kann



OUR TECHNOLOGY BEHIND YOUR IDEAS

tech z1

CNC boring-routing centres
CNC-gesteuertes Bohr- und Fräszentrum



3-AXIS BORING - ROUTING
BOHREN UND FRÄSEN MIT 3
ACHSEN

3D DESIGN
3-D-PROJEKT

PROGRAMMING
PROGRAMMIERUNG

CUTTING
ZUSCHNITT

EDGE BANDING
KANTENANLEIMEN

3-AXIS BORING - ROUTING
BOHREN UND FRÄSEN MIT 3
ACHSEN

THICKNESS/SANDING
KALIBRIEREN UND FEINSCHLEIFEN

ASSEMBLY
MONTAGE

tech z1

DESIGNED TO BE THE BEST
ENTWICKELT FÜR MAXIMALE
PRODUKTIVITÄT





Optimum performance
to size ratio
Optimales Verhältnis
zwischen Leistung
und Platzbedarf



Ease of use without
compromise
Optimale
Zugänglichkeit



Possibility of Netline
integration
Mit Netline
integrierbar



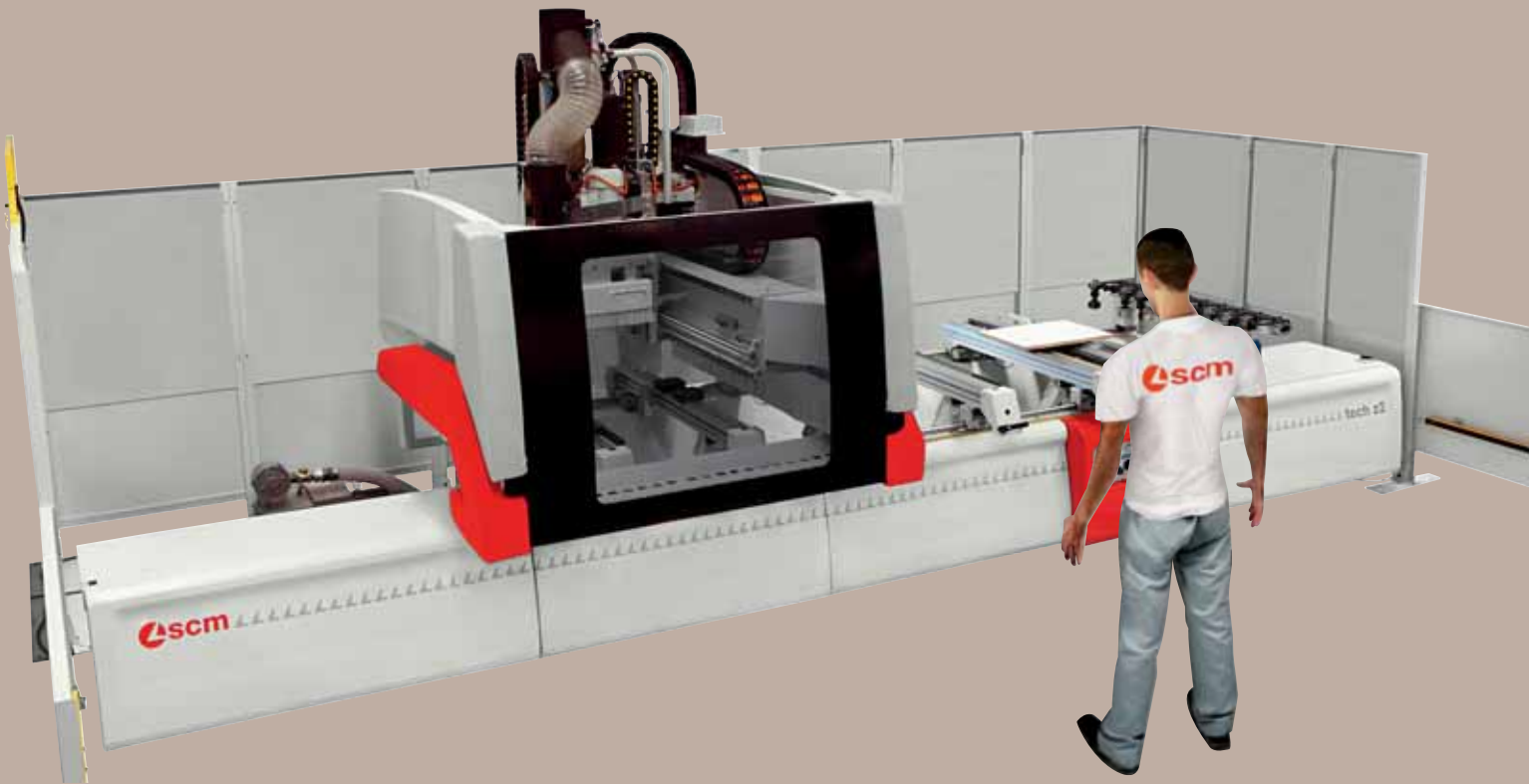


Optimum performance to
size ratio
Optimales Verhältnis
zwischen Leistung und
Platzbedarf

THE ADVANTAGES OF SAFETY BUMPERS DIE VORTEILE DER BUMPER

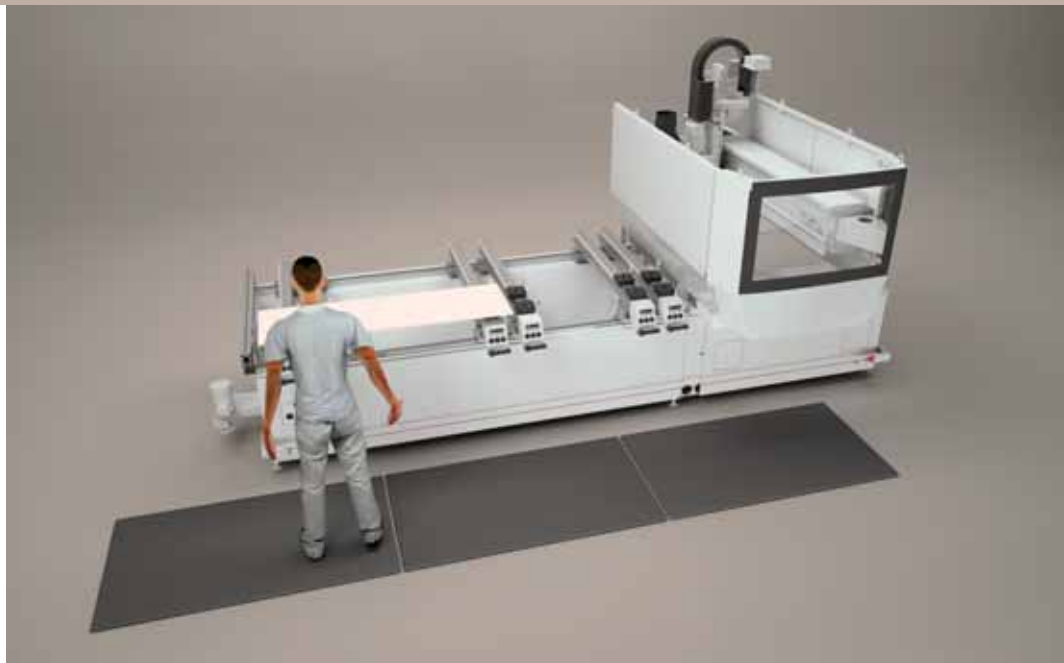


WITH THE BUMPERS
MIT DEN BUMPER



WITH THE SAFETY MATS
MIT DEN
SICHERHEITSTRITTMATTEN

- ▶ THE ALTERNATED WORK PROCESS AND THE ACCESSIBILITY ARE LIMITED
- ▶ THE MACHINE OVERALL DIMENSIONS ARE BIGGER
- ▶ DIE PENDEL-BEARBEITUNG UND DIE ZUGÄNGLICHKEIT SIND BEGRENZT
- ▶ DER PLATZBEDARF IST HÖHER



▼ THE ADVANTAGES OF
BUMPERS
DIE VORTEILE DER
BUMPER

- ▶ **MAXIMUM PRODUCTIVITY**
 - ALTERNATED WORK PROCESS WITH LARGE DIMENSIONS PANELS
 - PANEL LOADING WITHOUT DOWNTIME
- ▶ **EASY OF USE**
 - EASIER PANEL LOADING
 - CONTROL OF WORKPIECES BEING MACHINED
- ▶ **REDUCED OVERALL DIMENSIONS**
- ▶ **SAFETY GUARANTEED**

- ▶ **HÖCHSTE PRODUKTIVITÄT**
 - PENDELBEARBEITUNG VON LÄNGEREN WERKSTÜCKE
 - PLATTENBESCHICKUNG OHNE ZEITVERLUST
- ▶ **BESSERE ZUGÄNLICHKEIT**
 - EINFACHE BESCHICKUNG DER WERKSTÜCKE
 - ÜBERWACHUNG DER GERADE BEARBEITETEN WERKSTÜCKE
- ▶ **WENIGER PLATZBEDARF**
- ▶ **GARANTIERTE SICHERHEIT**

▼ ...WITH MORE COMPACT DIMENSIONS
THANKS TO:

- ▶ ① Mobile control panel
- ▶ ② Electrical cabinet inside the base

...UND KOMPAKTE ABMESSUNGEN DURCH:

- ▶ ① Bewegliches Bedienpult
- ▶ ② Schaltschrank im Maschinenbett integriert



▶ ②





Ease of use without
compromise
Optimale Zugänglichkeit

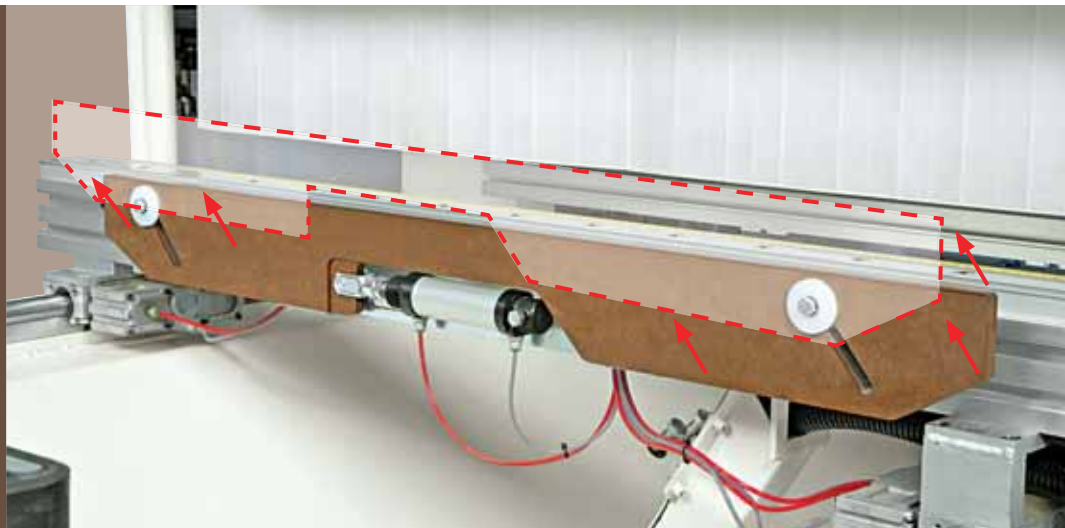
DEVICES ZUBEHÖRE

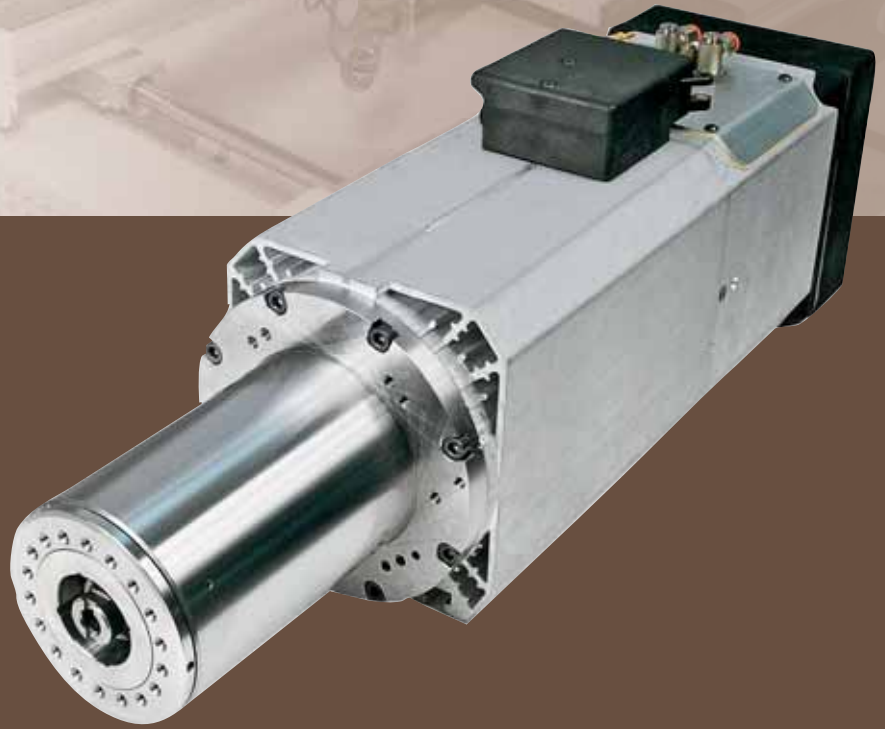
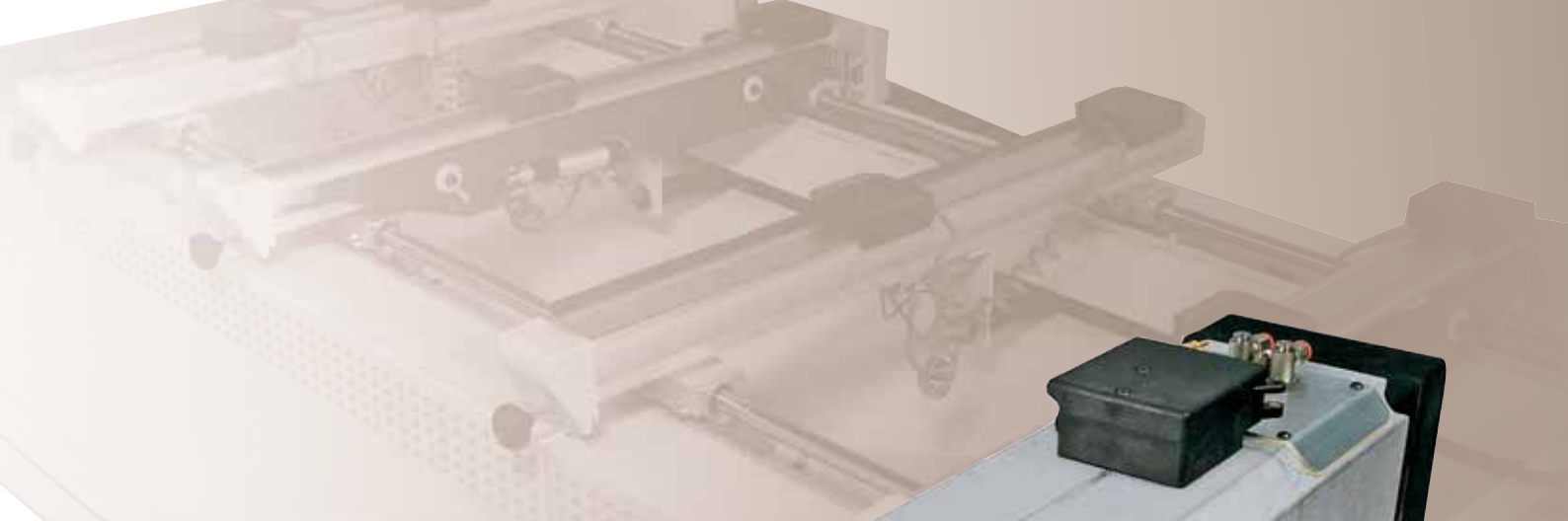


More flexible with fast couplings which can also be retrofitted, both for vertical and horizontal spindles.
Höhere Flexibilität durch die Schnellspanner, die auch später angebaut werden können – sowohl für vertikale als auch für horizontale Bohrspindeln.

TR10 tool changer magazine with 10 locations on the machine.
TR10 Werkzeugwechselmagazin mit 10 Positionen seitlich an der Maschine angebracht.

Easier panel positioning on the work table with the **pneumatic loading aid device** installed on 2 or 4 bars.
Einfache Positionierung der Werkstücke auf dem Arbeitstisch durch die **pneumatischen Positionierhilfen**, die an 2 oder 4 Auflagen angebracht sind.





F14 boring unit including 8 vertical and 6 horizontal spindles; no. 1 integrated blade along X axis (120 mm max. diameter).
Bohraggregat F14 mit 8 Vertikal- und 6 Horizontalspindeln; 1 integriertes Sägeblatt in X-Richtung (max. Durchmesser 120 mm).

Electro-spindle with constant power (S1/S6) 6,6/7,5 kW (9/10 Hp).
Elektrospindel mit konstanter Leistung (S1/S6) 6,6/7,5 kW (9/10 PS).

4 TVF tables L1100 and 12 interchangeable suction cups with manual bar locking (opt. 6 TVF pneumatic tables and 18 suction cups).
4 TVF Arbeitstische L1100 und 12 austauschbare Sauger mit manueller Verriegelung der Auflagen (Opt. 6 TVF pneumatische Arbeitstische und 18 Sauger).





Ease of use without compromise
Optimale Zugänglichkeit

ACCESSORIES AND OTHER DEVICES ZUBEHÖRE UND ANDERE VORRICHTUNGEN

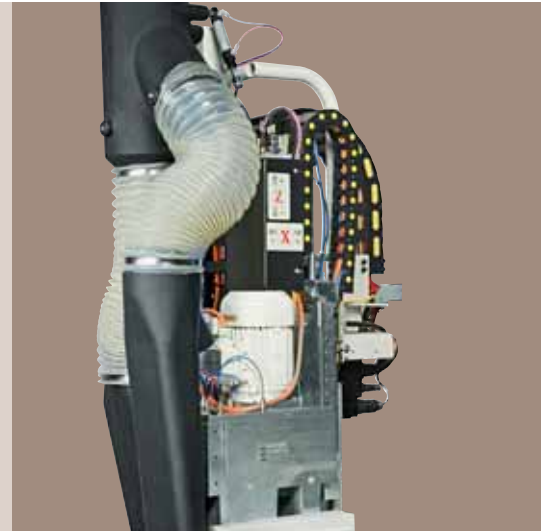
It is also possible to retro-fit the accessories in "after sale".
Diese Zubehöre können auch nachträglich montiert werden.



Laser managed by optimisation software for correct positioning of each bar and suction cup.
Laser, der zur korrekten Positionierung der Auflagen und der Sauger von der Optimierungssoftware gesteuert wird.



Remote control using **mobile control panel with display**.
Fernsteuerung der Maschinenfunktionen über das **mobile Handbedienfeld mit Bildschirm**



Optimised extraction with **centralised hood** which groups together all outlets (standard).
Optimierung der Absaugung durch die **Zentralabsaughaube**, in der alle Stutzen zusammengeführt sind (Standard).

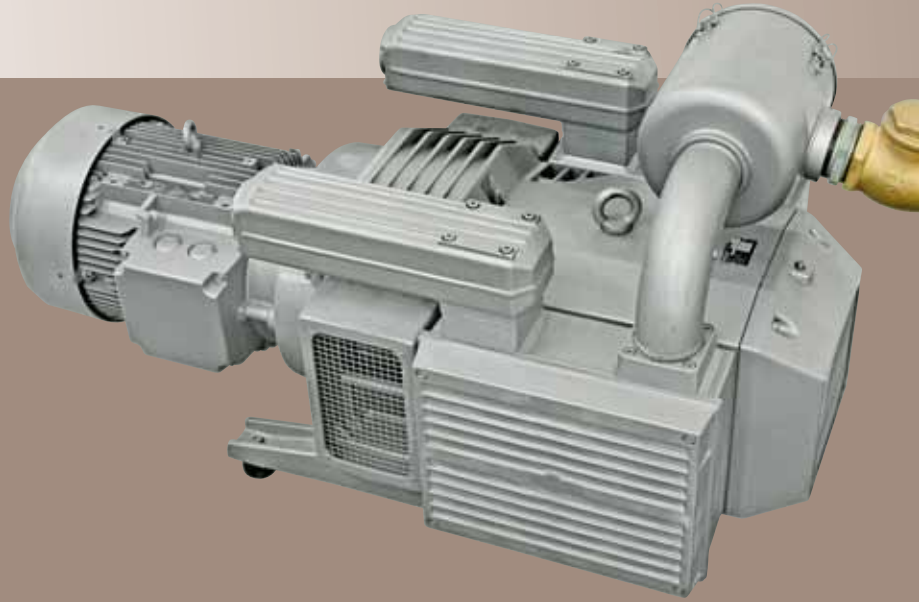


ISDN line Telesolve allows remote diagnosis and on-line system updates.
Telesolve für ISDN-Leitungen ermöglicht die Ferndiagnose und Online-Systemupdates.

- ⌘ Devices that cannot be included in "after sale"
Zubehöre die nachträglich nicht erhältlich sind
- ✘ Some of these devices are optional
Einige Zubehöre sind als Option
erhältlich



- ⌘ **Automatic centralised lubrication** managed using control (standard).
Automatische Zentralschmierung, die über die Steuerung verwaltet wird (Standard).



- ⌘ Upgrade to 250 m³/h 50Hz pump
Upgrade der Vakuumpumpe auf 250 m³/std



Bar code reader for CNC management in Netline cell.
Barcodelesegerät zur Einbindung der CNC in einer Netline-Zelle.



Xilog Tech-PC office additional hardware key (for USB port).
Zusätzlicher Hardware-Schlüssel Xilog Tech-PC Office (mit USB-Schnittstelle).

A.C.



- ⌘ Electrical cabinet with air conditioner for a constant temperature of approx. 18° C.
Schaltschrank mit Klimagerät für eine konstante Temperatur (18°C).



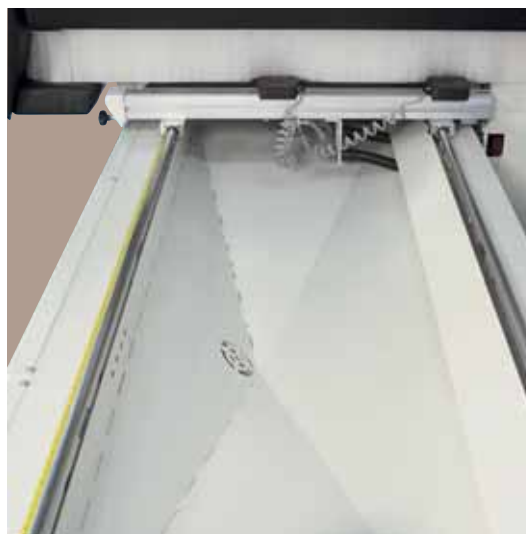
Ease of use without
compromise
Optimale Zugänglichkeit

ACCESSORIES AND OTHER DEVICES ZUBEHÖRE UND ANDERE VORRICHTUNGEN



Extensive customization possible with angular heads having 1, 2 or 4 outlets with HSK taper couplings for angled boring and cutting with a saw blade.

Große Auswahl an Optionen zur Anpassung der Maschine an jeden Fertigungsbedarf.
Winkelgetriebe mit 1, 2 und 4 Ausgängen mit HSK-Aufnahme für Fräsarbeiten und Sägeschnitte.



Air conveyor for the shavings collection located under the worktable.
Absaugstutzen unter dem Arbeitstisch.

R4 automatic tool changer pneumatic with 4 locations mounted on the beam.
Automatischer Werkzeugwechsler R4, pneumatisch, mit 4 Positionen, am Aggregateträger angebracht.



360° automatic rotation and positioning on work table 'X' - 'Y' of angular heads using digitally controlled Vector Axis managed by NC with Yaskawa Digital Motor.

Drehung und automatische Positionierung der Winkelgetriebe in der X - Y Achse um 360° zum Arbeitstisch über die Vektorachse mit digitaler NC-Steuerung Yaskawa Digitalmotoren.



Extensive choice of suction cups for TVF work tables:

- ▶ 120x120 mm
- ▶ 120x55 mm

Große Auswahl an Sauger für die TVF-Tische:

- ▶ 120x120 mm
- ▶ 120x55 mm



Ease of use without
compromise
Optimale Zugänglichkeit

MACHINES SET UP FOR ALL REQUIREMENTS FÜR JEDEN BEDARF AUSGESTATTETE MASCHINEN

▶ tech z1-26 a

- ▶ Electric cabinet inside the base
- ▶ Centralized exhaust hood
- ▶ F14 boring unit
- ▶ 7,5kW electrospindle
- ▶ Set up for angular heads with pre-loading
- ▶ TR10 tool changer
- ▶ No. 1 HSK-63 right tool-holder for expandible collets ER-32
- ▶ Automatic centralised lubrication
- ▶ No. 4 TVF tables L=1100 and 12 interchangeable suction cups, 120x120mm
- ▶ Schaltschrank im Maschinengestell integriert
- ▶ Zentrale Absaughaube
- ▶ F14 Bohraggregat
- ▶ 7,5kW Elektroschmelze
- ▶ Vorbereitung für Winkelgetriebe mit Vorspannsystem
- ▶ Werkzeugwechsler TR10
- ▶ 1 Werkzeugaufnahme (rechts) HSK-63 für elastische Spannzangen ER-32
- ▶ Automatische Zentralschmierung
- ▶ 4 TVF Arbeitstische L=1100 und 12 austauschbare Sauger, 120x120mm

▶ tech z1-26 v

- ▶ Electrical cabinet inside the base
- ▶ Centralized exhaust hood
- ▶ F14 boring unit
- ▶ 11kW electrospindle
- ▶ VECTOR AXIS with Digital Control
- ▶ TR10 tool changer
- ▶ No. 1 HSK-63 right tool-holder for expandible collets ER-32
- ▶ Automatic centralised lubrication
- ▶ No. 4 TVF tables L=1100 and 12 interchangeable suction cups, 120x120mm
- ▶ Schaltschrank im Maschinengestell integriert
- ▶ Zentrale Absaughaube
- ▶ F14 Bohraggregat
- ▶ 11kW Elektroschmelze
- ▶ VEKTORACHSE mit digitaler Steuerung
- ▶ Werkzeugwechsler TR10
- ▶ 1 Werkzeugaufnahme (rechts) HSK-63 für elastische Spannzangen ER-32
- ▶ Automatische Zentralschmierung
- ▶ 4 TVF Arbeitstische L=1100 und 12 austauschbare Sauger, 120x120mm

▶ tech z1-30 a

- ▶ Electrical cabinet inside the base
- ▶ Centralized exhaust hood
- ▶ F14 boring unit
- ▶ 7,5kW electrospindle
- ▶ Set up for angular heads with pre-loading
- ▶ TR10 tool changer
- ▶ No. 1 HSK-63 right tool-holder for expandible collets ER-32
- ▶ Automatic centralised lubrication
- ▶ No. 6 TVF tables L=1100 and 18 interchangeable suction cups, 120x120mm
- ▶ Schaltschrank im Maschinengestell integriert
- ▶ Zentrale Absaughaube
- ▶ F14 Bohraggregat
- ▶ 7,5kW Elektroschmelze
- ▶ Vorbereitung für Winkelgetriebe mit Vorspannsystem
- ▶ Werkzeugwechsler TR10
- ▶ 1 Werkzeugaufnahme (rechts) HSK-63 für elastische Spannzangen ER-32
- ▶ Automatische Zentralschmierung
- ▶ 6 TVF Arbeitstische L=1100 und 18 austauschbare Sauger, 120x120mm

▶ tech z1-30 v

- ▶ Electrical cabinet inside the base
- ▶ Centralized exhaust hood
- ▶ F14 boring unit
- ▶ 11kW electrospindle
- ▶ VECTOR AXIS with Digital Control
- ▶ TR10 tool changer
- ▶ No. 1 HSK-63 right tool-holder for expandible collets ER-32
- ▶ Automatic centralised lubrication
- ▶ No. 6 TVF tables L=1100 and 18 interchangeable suction cups, 120x120mm
- ▶ Schaltschrank im Maschinengestell integriert
- ▶ Zentrale Absaughaube
- ▶ F14 Bohraggregat
- ▶ 11kW Elektroschmelze
- ▶ VEKTORACHSE mit digitaler Steuerung
- ▶ Werkzeugwechsler TR10
- ▶ 1 Werkzeugaufnahme (rechts) HSK-63 für elastische Spannzangen ER-32
- ▶ Automatische Zentralschmierung
- ▶ 6 TVF Arbeitstische L=1100 und 18 austauschbare Sauger, 120x120mm

○ Minimum set-up - Kleinste Ausstattung

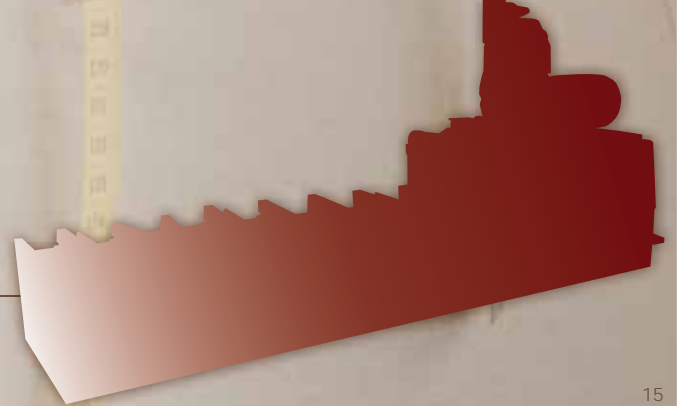
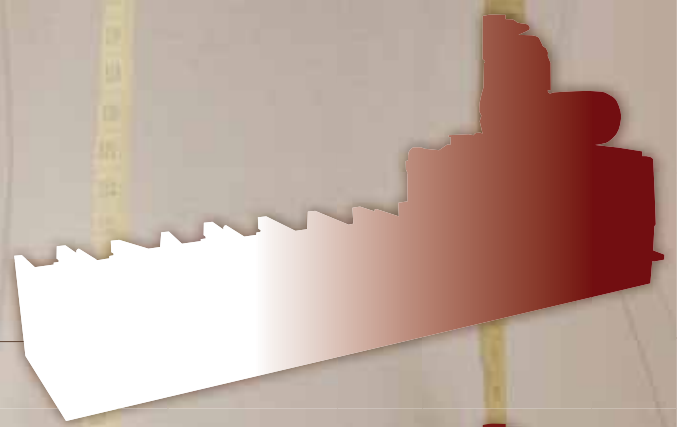
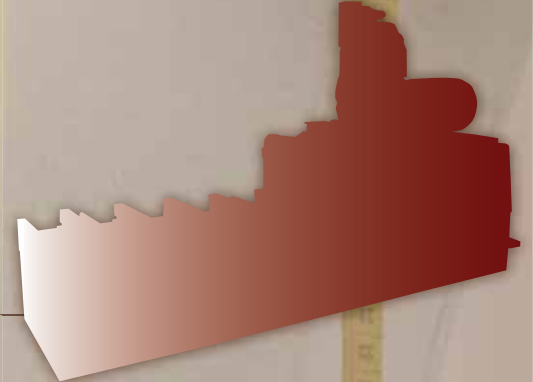
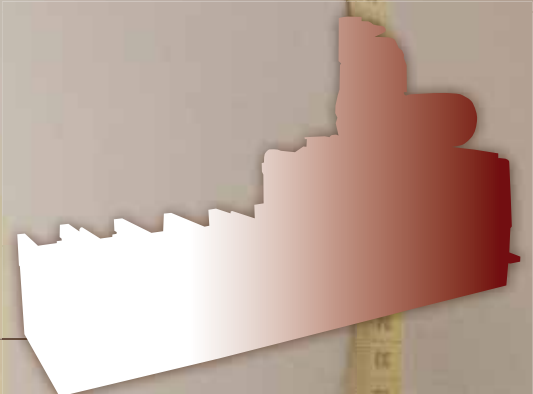
● Full optional - Full optional

IDEAL SET-UP FOR PANEL PROCESSING
WHEN REDUCED MACHINE OVERALL DIMENSIONS
ARE NEEDED
IDEALE AUSSTATTUNG FÜR DIE
PLATTENBEARBEITUNG
WENN MAN REDUZIERTERTE
MASCHINENABMESSUNGEN BENÖTIGT

SET-UP FOR GENERIC APPLICATIONS
WHEN REDUCED MACHINE OVERALL
DIMENSIONS ARE NEEDED, WITH VECTOR
AUSSTATTUNG FÜR UNIVERSELLE BEARBEITUNGEN
WENN MAN REDUZIERTERTE MASCHINENABMESSUNGEN
BENÖTIGT, MIT VEKTORACHSE

IDEAL SET-UP FOR PANEL PROCESSING
WHEN MACHINING LARGE-DIMENSIONS
WORKPIECES
IDEALE AUSSTATTUNG FÜR DIE PLATTENBEARBEITUNG
WENN MAN GROSSE WERKSTÜCKE BEARBEITET

SET-UP FOR GENERIC APPLICATIONS
WHEN MACHINING LARGE-DIMENSIONS
WORKPIECES, WITH VECTOR
AUSSTATTUNG FÜR UNIVERSELLE BEARBEITUNGEN
WENN MAN GROSSE WERKSTÜCKE BEARBEITET,
MIT VEKTORACHSE



NETLINE



PREPARATION VORBEREITUNG

INTERIOR DESIGN MÖBEL

3D DESIGN 3D-PROJEKT

- ▶ **XCAB** 3D project of a sequence of cabinets_Definition of the cutting list to be optimised_Boring routing program generation_Extremely easy to use
Planung einer Abfolge von Korpusteilen in 3D_Festlegung der Liste der zu optimierenden Elemente (Etiketten)_Erzeugung der Programme zum Bohren und Fräsen_Extrem einfach anzuwenden
- ▶ **GIOTTO** 3D project of a complete room furniture (including under roof)_Rendering _Direct export of the cutting list to be optimised/sized_ Boring routing program generation and hardware management_ Preinstalled, customisable and parametric furniture database
Planung einer gesamten Einrichtung (einschließlich Möbel für Dachschragen) in 3D_Fotorealismus_Direkter Export der Liste der zu optimierenden/zu trennenden Elemente_Erzeugung der Programme zum Bohren und Fräsen und zur Verwaltung der Beschlagteile_Vorinstalliertes, personalisierbares Möbelarchiv mit Parametern
- ▶ **IMOS** 3D project of a complete room furniture_Rendering _Direct export of the cutting list to be optimised/sized_Boring routing program generation and hardware management _Automatic generation of product catalogue_Integrable with company management IT system
Planung einer vollständigen Einrichtung (Möbel mit runden Wänden) in 3D_Fotorealismus_Direkter Export der Liste der zu optimierenden/ zu trennenden Elemente_Erzeugung der Programme zum Bohren und Fräsen und zur Verwaltung der Beschlagteile_Automatische Erzeugung des Produktkatalogs_In das Verwaltungssystem integrierbar

PROGRAMMING PROGRAMMIERUNG

- ▶ **ULTRACUT** Panel optimisation_Cutting guide (navigator) for L'invincibile saw
Optimierung der Platte_Anleitung zum Schneiden (Schnittnavigator) für Formatsägen der "L'Invincibile" Baureihe
- ▶ **OTTIMO** Multi-job optimisation_Costs and times definition_ Material stock management
Optimierung mehrerer Aufträge_Festlegung von Zeiten und Kosten_Lagerverwaltung
- ▶ **XYLOG PLUS** Boring and routing schemes programming _Machine functions and barcode management_Shared by all SCM CNC machines
Programmierung der Bohr- und Frässchemata_Verwaltung der Maschinenfunktionen und Barcodes_ Standard bei allen CNC-Bearbeitungszentren von SCM
- ▶ **FLASHNEST** Nesting optimisation_Essay to learn and to use
Optimierung für alle Nestingbearbeitungen_Rasches Erlernen und einfach anzuwenden

PROCESS COMPLETION ABSCHLUSS DES BEARBEITUNGSPROZESSES

3 AXIS CNC BORING ROUTING BOHREN UND FRÄSEN MIT 3 ACHSEN

- ▶ **cyflex** All boring operations and grooving_Safety enclosure on working unit instead of floor mats_Dust extraction on the base_CNC SCM / Xilog Plus on PC Office
Alle Arten von Bohrungen und Trennschnitten mit Säge_Integralkabine anstatt Sicherheitstritmatten_Absaugung am Maschinenbett_SCM-CNC-Steuerung /Xilog Plus mit Office-PC
- ▶ **tech** ALL BORING OPERATIONS AND GROOVING, OUTSIDE PROFILING AND ROUTING_HORIZONTAL GROUP AND HSK 63F 11KW (S6) SCM ELECTROSPINDLE WITH VECTOR AXIS_CNC SCM / XILOG PLUS ON PC OFFICE_ PROTECTION BUMPERS TO OPTIMIZE ALTERNATE WORK PROCESS (NO SAFETY MATS REQUIRED)•
BOHREN UND NUTEN, FRÄSBEARBEITUNGEN_SCM-CNC-STEUERUNG /XILOG PLUS MIT OFFICE-PC_HORIZONTALFRÄSAGGREGAT UND SCM-ELEKTROSPINDEL MIT HSK 63F 11 KW (S6) WERKZEUGSPANNFUTTER MIT VEKTORACHSE_SCHUTZ MIT PUFFERN ZUR OPTIMIERUNG DER PENDELBEARBEITUNGEN (KEINE TEPPICHBÄNDER)
- ▶ **pratic** Nesting processing_Vertical boring operation_Outside profiling and routing
Nestingbearbeitung_Vertikalbohren_Außenbearbeitungen, Fräsungen und Oberfräsungen

CURVED EDGING ANLEIMUNG GEBOGENER KANTEN

- ▶ **olimpic m** Curved and Straight Panels_Thickness up to 3 mm_Edge height up to 80 mm
Gerade Platten und Platten mit Profilen_Kanten bis zu 3 mm_Kantenhöhe bis zu 80 mm



OPTIMISE TIME AND RESOURCES!
SELECT THE SOFTWARE AND SCM MACHINES MEETING YOUR INVESTMENT AND PRODUCTION CAPACITY AND YOU'LL HAVE ALL THE ADVANTAGES OF THE INTEGRATED PROCESS.

OPTIMIEREN SIE FERTIGUNGSZEITEN UND RESSOURCEN!
SUCHEN SIE DIE SCM MASCHINEN UND DIE SOFTWARE AUS, DIE AM BESTEN ZU IHREN INVESTITIONSMÖGLICHKEITEN UND PRODUKTIONSBEDARF PASSEN, UM ALLE VORTEILE DES INTEGRIERTEN PROZESSES ZU NUTZEN.

INTEGRATED PRODUCTION INTEGRIERTE PRODUKTION

CUTTING ZUSCHNITT

► **CIRCULAR SAWS
FORMAT-
KREISSÄGEN**
Linvincible

Post-forming, parallel cutting, angular cutting by means of FULL SUPPORT_Touch screen control and operator's assistance with graphic help_Wireless data transmission between digital readouts of squaring rule stops and full support
Postforming, Parallelschnitte und Winkelschnitte mit FULL SUPPORT_Touch-Screen-Steuerung und Grafiksoftware zur Unterstützung des Bedieners_Drahtlose Verbindung zwischen den Digitalanzeigen der Anschläge des Lineals und des Full Supports

► **sigma**

Grooves execution, slots execution device, postforming_Saw carriage up to 135m/min and pusher up to 70 m/min_Automatic detecting system for length, width and panel thickness_Automatic blades locking with selector
Nuten, Ausschnitte, Postforming_Sägeblattwagen bis zu 135 m/min und Schieber bis zu 70 m/min_Automatische Erkennung der Länge, Breite und Stärke der Platte_Pneumatische Freigabe der Sägeblätter mit Wählschalter

► **pratix**

Nesting processing_Vertical boring operation_Outside profiling and routing
Nestingbearbeitung_Vertikalbohrungen_Fräsbearbeitungen

STRAIGHT EDGING ANLEIMUNG GERADER KANTEN

► **olimpic k**

Solid wood up to 12 mm, thin edges and ABS up to R 3 mm_Soft/postformed panels_StarTouch control system with 12" touch screen display_Pur glue applicable
Massivholzkanten bis zu 12 mm, dünne Kanten und ABS-Kanten bis 3 mm_Soft-/Postforming-Platten_StarTouch Steuerungssystem mit 12" Touch-Screen-Bildschirm_Optionale Vorrichtung für den Einsatz von PU-Leim

► **olimpic s**

Solid wood up to 22 mm, thin edges and ABS up to R 3 mm_Soft/postformed panels_Winedge PC control system_Pur glue applicable
Massivholzkanten bis zu 22 mm, dünne Kanten und ABS-Kanten bis 3 mm_Soft-/Postforming-Platten_Winedge PC-Steuerungssystem_Optionale Vorrichtung für den Einsatz von PU-Leim

CALIBRATING SANDING KALIBRIEREN/FEINSCHLEIFEN

► **sandya**

Solid wood calibrating, sanding and finishing_Calibrating of chipboard, m.d.f. and other wooden panels_Veneered panels presanding, sanding and finishing_Logic touch screen electronic programmer for the total machine control
Kalibrierung, Feinschliff und Endschliff von Massivholz_Kalibrierung von Platten aus MDF, Spanplatten usw._Vorschliff, Schliff und Endschliff von Furnierplatten_Elektronische Logic Touchscreen-Steuerung zur kompletten Verwaltung der Maschinenfunktionen

ASSEMBLING MONTAGE

► **assembla e-p**

Manual loading for small lots and customised furniture manufacturing_Open rear structure, with unloading support roller and photocells safety bar_Manual or automatic movements, controlled from 3,8" touch screen
Manuelle Aufgabe kleiner Chargen zur Herstellung von Korpusmöbel_Hintere Struktur offen, mit Ausgaberoilenbahn und Schutz durch Fotozellen-Lichtschranke_Manuelle oder automatische Bewegungen, die über einen 3,8" Touch-Screen gesteuert werden

INTEGRATED PROCESS INTEGRIERTER PROZESS



SOFTWARE PARTNER

SOFTWARE AVAILABLE ERHÄLTICHE SOFTWARE

▼ GIOTTO



EFFICIENCY, QUALITY, IMAGE

Advanced cabinet software, for furnishing complete interiors with data flow management, from presentation to assembly.

Specifications:

- ▶ highly effective 3D presentation – generation of customised labels and printouts
- ▶ hardware and Netline cell management
- ▶ wide range of parametric standard models for developing complete interiors

EFFIZIENZ, QUALITÄT, BILDER

Fortgeschrittene Cabinet Software für die Einrichtung des gesamten Raums, mit Verwaltung des Datenflusses von der Präsentation bis hin zur Montage.

Merkmale:

- ▶ eindrucksvolle 3-D-Präsentation_Erzeugung personalisierter Etiketten und Ausdrücke
- ▶ Verwaltung der Beschläge und der Netline-Zelle
- ▶ grosse Auswahl an Basismodellen mit Parametern, aus denen komplette Einrichtungen entworfen werden können

▼ IMOS AG



FURNITURE: FROM DESIGN TO PRODUCTION

Top of the range cabinet software, for furnishing without limits on use, with management of data flow from presentation to assembly.

Specifications:

- ▶ creation of sales documents and calculation of production costs
- ▶ construction irrespective of dimensions
- ▶ dimensioning for individual workpiece, section or exploded diagrams
- ▶ creation of lists of workpieces and generation of CNC programs
- ▶ designs displayed in high quality photorealism format

MÖBEL: VON DER PLANUNG BIS ZUR HERSTELLUNG

Top Cabinet Software für die Einrichtung ohne Einschränkungen, mit Verwaltung des Datenflusses von der Präsentation bis hin zur Montage.

Merkmale:

- ▶ Erstellung von Verkaufsunterlagen und Berechnung der Produktionskosten
- ▶ unabhängig von den Abmessungen
- ▶ Preisangabe für das ganze Teil, einzelne Abschnitte oder Explosionszeichnungen
- ▶ Erzeugung der Werkstücklisten und Erzeugung der Cnc-Programme
- ▶ Ansicht der Projekte in einem qualitativ hochwertigen und fotorealistischen Format

▼ ARTCAM



CREATIVITY & FLEXIBILITY

Simple, intuitive 3D artistic cad/cam with vector-based modelling.

Specifications:

- ▶ 2D editing and 3D modelling
- ▶ 3D clipart library
- ▶ construction of highly complex shapes

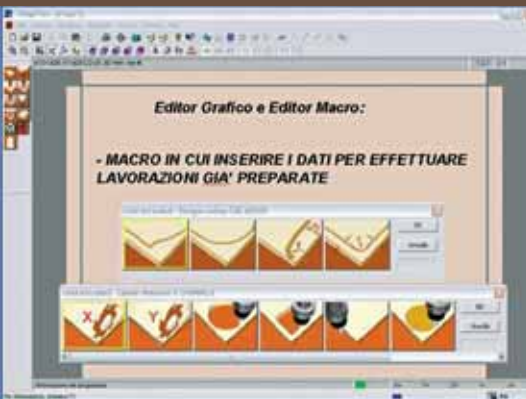
SCHWUNG & FLEXIBILITÄT

Das künstlerische 3-D-cad/cam mit der Modellierung durch Vektoren ist einfach und intuitiv.

Merkmale:

- ▶ 2-D-Editing und 3-D-Modellierung
- ▶ 3-D-Clipart-Bibliothek
- ▶ Aufbau sehr komplexer Formen

▼ XILOG PLUS



PROCESSING POWER AND USER-FRIENDLINESS

Typical craft woodworker and industrial machining, translated into simple, intuitive application software.

Specifications:

- ▶ machine and tool configuration with an easy to understand intuitive screen page
- ▶ direct importing of dxf and xtl files, parametric program macro programming
- ▶ linear and circular interpolation in the three planes 'x', 'y' and 'z'

HOHE RECHNERLEISTUNG UND EINFACHE ANWENDUNG

Die typischen Anwendungen für Handwerk und Industrie, umgesetzt in einer einfachen und intuitiven Anwendersoftware.

Merkmale:

- ▶ Konfiguration der Maschine und der Werkzeuge auf einer einfachen und intuitiv verständlichen Seite
- ▶ direkter Import von dxf und xtl Dateien, Programmierung von Makros von Parameterprogrammen
- ▶ Lineare und Kreisinterpolierung auf den drei Ebenen x, y, z

▼ X-CAB



PARAMETRIC PROGRAMMING

Simple, intuitive parametric programming of furniture modules.

Specifications:

- ▶ programming of component dimensions and machining
- ▶ generation of machining centre programs

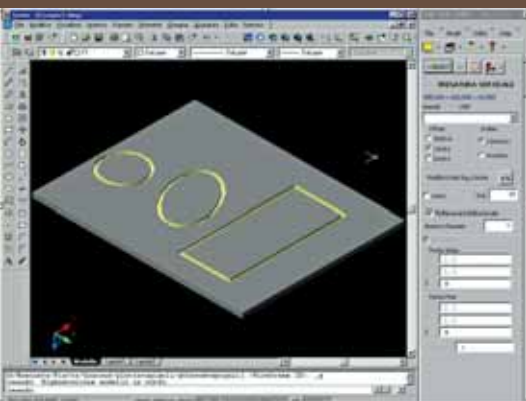
PROGRAMMIERUNG ÜBER PARAMETER

Die Programmierung von Einrichtungsmodulen über Parameter: ganz einfach und intuitiv verständlich

Merkmale:

- ▶ Programmierung der Abmessungen und der Bearbeitungen für die Komponenten
- ▶ Erzeugung von Programmen für das Bearbeitungszentrum

▼ GENIO



CAD/CAM WITH ALL THE POWER OF INTEGRATED AUTOCAD®

Specifications:

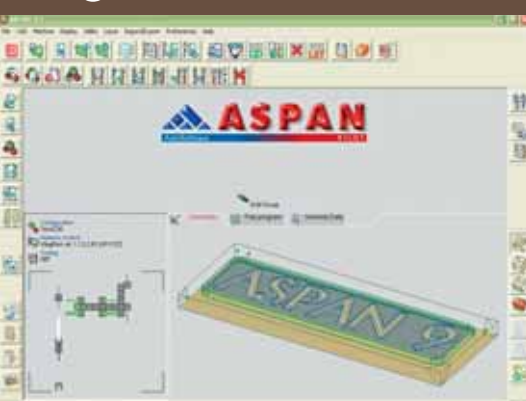
- ▶ entire machine configuration with tooling files, integrated macros managed using excel files
- ▶ tool and suction cup data programming
- ▶ 3D display, simulation of all machining programmed and nesting mode management
- ▶ rapid learning for users familiar with autocad

DAS CAD/CAM MIT DER GANZEN LEISTUNG DES INTEGRIERTEN AUTOCAD®

Merkmale:

- ▶ die gesamte Konfiguration der Maschine mit ihren Ausrüstungsdateien; die integrierten Makros werden über Excel-Dateien verwaltet
- ▶ Programmierung der Werkzeug- und Saugerdaten
- ▶ Anzeige in 3-D, Simulation aller programmierten Bearbeitungen und Verwaltung des Nestings
- ▶ bei Vorkenntnissen in Autocad ganz schnell zu erlernen

▼ ASPAN



CAD/CAM AVAILABLE TO ALL

Specifications:

- ▶ simple 2D generic cad/cam, no need for any knowledge of cad
- ▶ doors and cupboard doors managed using customisable models
- ▶ import and export dxf format files
- ▶ cad environment with more than 120 commands

DAS CAD/CAM FÜR JEDERMANN

Merkmale:

- ▶ einfaches Cad/cam in 2-D; Cad-Vorkenntnisse nicht nötig
- ▶ Verwaltung von Türen und Fenster über personalisierbare Modelle
- ▶ Import und Export von Dateien im Format dxf
- ▶ Cad-Umgebung mit über 120 Befehlen

TECHNICAL DATA

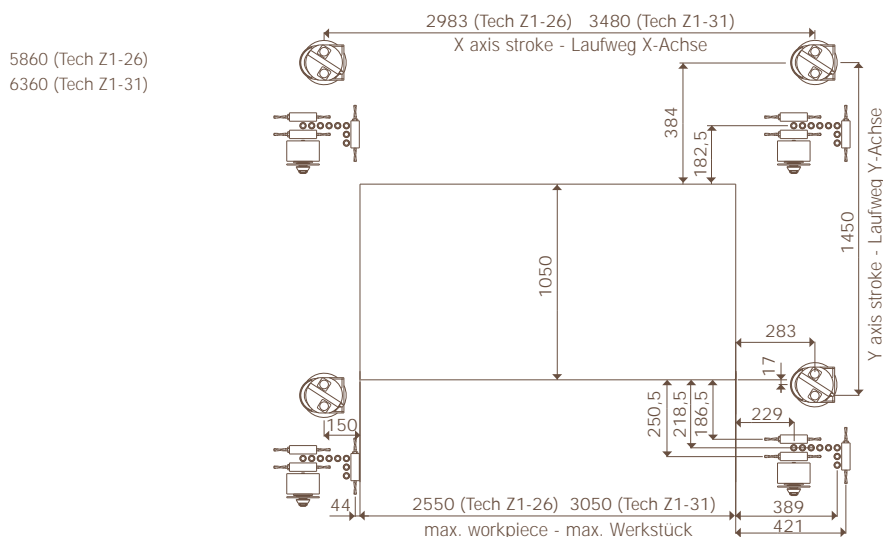
TECHNISCHE DATEN

tech z1-26

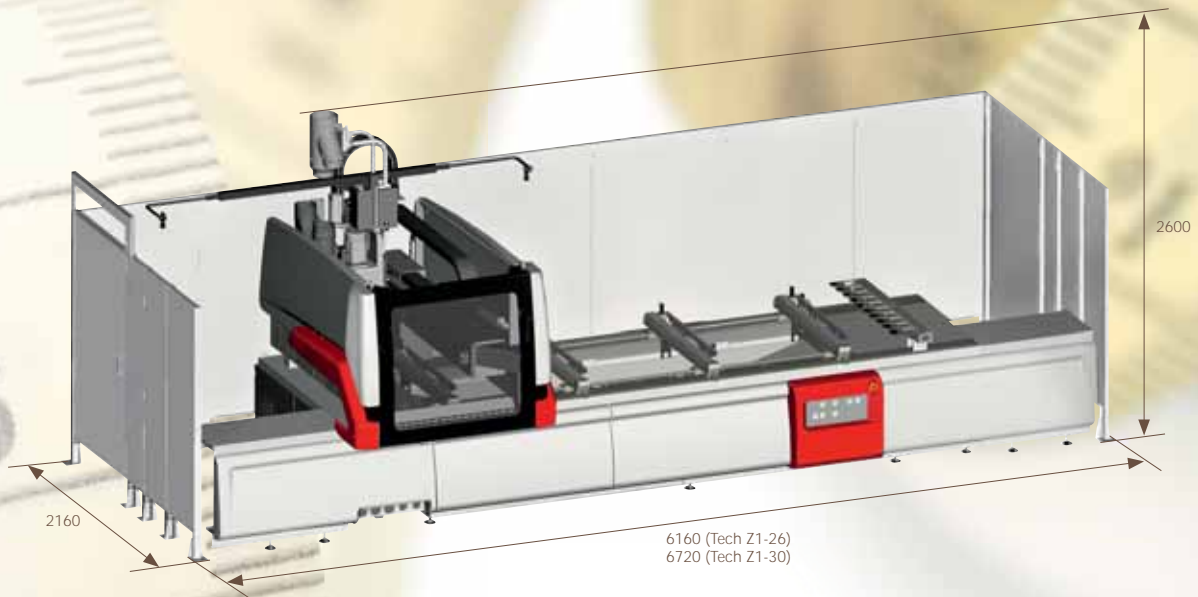
tech z1-30

| AXES | ACHSEN | | tech z1-26 | tech z1-30 |
|-------------------------------------------------|-----------------------------------------------------|------------|--------------------|--------------------|
| Working area along X-Y-Z axes* | Arbeitsbereich X-Y-Z Achsen * | mm | 2550-1050-120 | 3050-1050-120 |
| Panel length (for alternated work process) | Werkstücklänge bei Pendelbearbeitung | mm | 1140 | 1390 |
| Stroke along X-Y-Z axes | Hub X-Y-Z Achsen | mm | 2983-1450-150 | 3480-1450-150 |
| Vectorial speed X-Y axes | max. Verfahrensgeschwindigkeit der X-Y Achsen | mt/min | 50 | 50 |
| WORKING TABLE | ARBEITSTISCH | | | |
| No.of table-No. of suction cups for each table | Anzahl Werkstückauflagen und Vakuumsauger | | 4 - 3 type/Typ TVF | 6 - 3 type/Typ TVF |
| No. of standard stops for each table - position | Standard Endanschläge / Position | | N°1 rear/hinten | N°1 rear/hinten |
| Vacuum pump | Vakuumpumpe | m3 | 100 | 100 |
| BORING HEAD | BOHRAGGREGAT | | | |
| Vertical spindles | Vertikalspindeln / Anzahl / Drehzahl | No./ rpm | 8 (5X-3Y) - 4000 | 8 (5X-3Y) - 4000 |
| Horizontal spindles | Horizontalspindeln / Anzahl / Drehzahl | No./ rpm | 6 (4X-2Y) - 4000 | 6 (4X-2Y) - 4000 |
| Integrated blade in X | integriertes Nut- / Sägeaggregat in X | Ømm-rpm | 120 - 6000 | 120 - 6000 |
| Motor power | Motorleistung | kW (Hp/PS) | 2,2(3) | 2,2(3) |
| ELECTROSPINDLE | ELEKTROSPINDEL | | | |
| Std. motor power – opt (S6) | Motorleistung Std. / Opt. (S6) | kW (Hp/PS) | 7,5(10) | 7,5(10) |
| Max. speed | max. Drehzahl | rpm | 24000 | 24000 |
| Tool changer on the carriage in X | Werkzeugwechsler mitfahrend am Aggregateträger in X | | N°10 places/Plätze | N°10 places/Plätze |
| INSTALLATION | INSTALLATION | | | |
| Installed motor power | installierte Leistung | KVA | 23 | 23 |
| Compressed air consumption | Druckluftbedarf | NL/min | 450 | 450 |
| Exhaust air speed | Absaugluftbedarf | m3/hr | 3400 - 1200 | 3400 - 1200 |
| Extraction air consumption | Erforderliche Absaugluftgeschwindigkeit | mt/sec | 30 | 30 |
| Exhaust outlet diameter | Absaugstutzendurchmesser | mm | 200 - 120 | 200 - 120 |
| Total machine weight | Maschinengewicht | Kg | 2100 | 2400 |
| * with all tools | * mit allen Werkzeugen | | | |

WORKING AREA X Y - ARBEITSBEREICH X Y

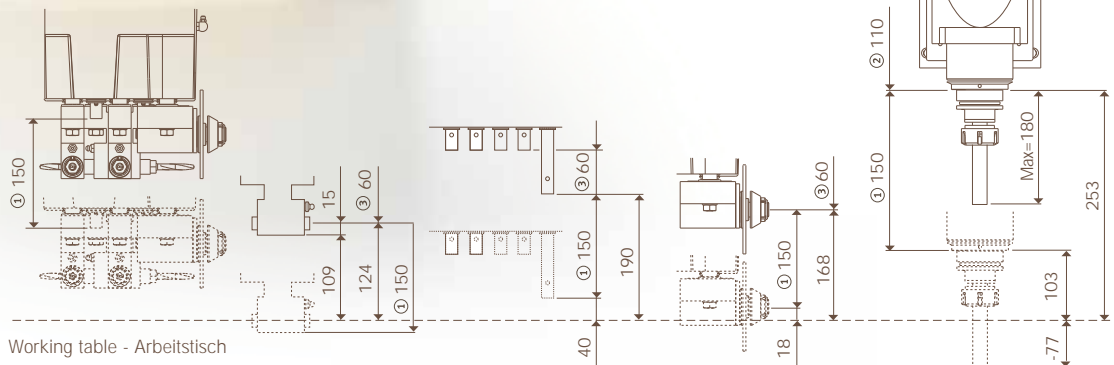


OVERALL DIMENSIONS - ABMESSUNGEN



WORKING AREA Z - ARBEITSBEREICH Z

- ① CNC-controlled "Z" axis stroke
- ② ON/OFF pneumatic electrospindle
- ③ Pneumatic spindles stroke
- ① CNC-gesteuerter Hub der "Z" Achse
- ② Pneumatischer Vorlegehub der Elektrospindel
- ③ Pneumatischer Vorlegehub der Spindel



NOISINESS LEVEL - GERÄUSCHPEGEL

Operating conditions: BORING - ROUTING Reference standard: EN 848-3:2007+ A2:2009
 Betriebsbedingungen: BOHREN - FRÄSEN Norm gemäß: EN 848-3:2007 + A2:2009

| | Reference standard Hinweisnorm | Uncertainty factor K Ungewißheitsfaktor K | Boring Bohren | | Routing Fräsen | |
|---------------------------------------------------------------------------------------------------------|-----------------------------------|----------------------------------------------|------------------|------|-------------------|------|
| | | | VSA | LAV | VSA | LAV |
| Noise level at operator position - dB (A) Akustischer Druck Niveau in dem Operatorsplatz - dB (A) | EN ISO 11202:1997 | 4 | 72,5 | 80,8 | 75,6 | 80,1 |
| Emitted noise level - dB (A) re 1pw Ausgesendete akustische Leistung Niveau - dB (A) re 1pw | EN ISO 3746:1995 | | 89,7 | 97,9 | 92,5 | 96,9 |

The maximum istantaneous noise level pressure is under 130dB (C)
 Der maximale Wert des augenblicklichen wohlerwogenen akustischen Druck ist niedriger als 130dB (C)

VSA : No machining without dust extractor equipment
 Unbelastet und ohne Ansaugung

LAV : Machining
 Im Betrieb

In this catalogue, machines are shown with options. The firm reserves the right to modify technical specifications without prior notice. In diesem Katalog sind die Maschinen mit Sonderzubehör dargestellt. Die Firma behält sich das Recht vor, alle Daten und Maße ohne Vorankündigung zu ändern.



We love wood

FOR A BETTER ENVIRONMENT

Wood, a raw material from trees, an extraordinary building material, which can be adapted for interior and outdoor furniture elements. It enhances the settings of many lifetime experiences and can be processed into magnificent works of art and structures. SCM Group loves wood through its woodworking technologies.

Woodworking is about perfecting the qualities of wood: beautiful and fire-resistant, flexible and insulating.

Woodworking is all about 'we love wood'.

HOLZ – GARANT FÜR EINE BESSERE UMWELT

Holz ist ein natürlicher und nachwachsender Rohstoff, der uns zur Verfügung steht. Zugleich ein einzigartiges Baumaterial zur Gestaltung von Lebensräumen – innen und außen. Holz bildet den Rahmen für die wirklich wichtigen Dinge in unserem Leben. Holz dient nicht nur der Zweckerfüllung – es bildet gleichzeitig wunderbare Kunstwerke und erstklassige Strukturen. Die hoch entwickelten Verarbeitungstechnologien aus der SCM Group zeigen gleichzeitig Leidenschaft und Respekt für diesen einzigartigen Werkstoff. Und sie ermöglichen, die Schönheit von Holz mit praktischen Nutzenmerkmalen zu vereinen. Holz ist unsere Profession. SCM Group wir lieben Holz!

| | | |
|---------|----------------------------------------------------|----------------------------------------------------------------|
| 1 | large Group | große Unternehmensgruppe |
| 2 | million machines sold | Millionen verkaufte Maschinen |
| 10 | production facilities | Produktionsstätten |
| 23 | brands | starke Namen und Marken |
| 23 | foreign subsidiaries | Tochtergesellschaften und Niederlassungen in den Exportmärkten |
| 30 | million euro investment in technology and know-how | Mill. Euro Investitionen in Technologie und Know-how |
| 60 | years history | Jahre erfolgreiche Unternehmenstradition |
| 70% | exported | Exportanteil |
| 350 | registered patents | eingetragene Patente |
| 350 | agents and distributors | Vertretungen und Vertriebspartner |
| 500 | engineers | Servicetechniker |
| 3.000 | sq m showroom | qm Ausstellungsräume |
| 3.450 | employees | Mitarbeiter |
| 10.000 | standard machines yearly | produzierte Standard-Tischlereimaschinen pro Jahr |
| 240.000 | sq m production area | qm Produktionsfläche |

passion**technology**performance



SCM Group is an Italian company, **world leader in the production of woodworking machinery and systems**. For almost 60 years it has been offering the widest range of machinery, from **standard machines for joinery companies up to integrated lines for industrial production of furniture and housing construction wood components**. Through dedicated companies, the Group now also operates in the **plastic, stone, glass and advanced materials processing machinery industries**.

It has **10 production plants and 3.450 employees**. SCM Group exports **70% to 120 countries through 23 foreign subsidiaries, 350 distributors and agents, guaranteeing efficient and prompt assistance** with over 500 engineers providing training, service, maintenance and spare parts every day throughout the World.

Ongoing research and development is carried out by **70 engineers who design and create new products** to be manufactured, assembled and distributed for the entire Group.

To ensure **utmost quality of the entire manufacturing cycle**, a special production plant with over **90 highly sophisticated cnc machining centres** has been created to control **all pre-assembly operations: iron castings, metalwork carpentry, painting, cnc machining, electro-spindles, electric,**

electro-mechanic and electronic components.

With an outlook for the future, **outstanding investments (30 million euros) are currently being made in technology and know-how** resulting in a superior efficiency and management of our companies. SCM Group and its people are committed to provide ultimate performance.

Die italienische Unternehmensgruppe SCM Group steht an der Spitze des Weltmarkts für die Produktion von Maschinen und Anlagen zur Holzverarbeitung. Seit über 60 Jahren wird eine weitreichende Maschinenpalette geboten, angefangen von Standard-Tischlereimaschinen bis hin zu integrierten Systemen für die Möbelherstellung sowie die Produktion von Bauelementen aus Holz. Mit einem Netz von Unternehmen, die auf dem Industriesektor spezialisiert sind, ist die Gruppe zudem noch im Bereich der Verarbeitung von Kunststoff, Stein, Glas und anderen innovativen Materialien tätig. Die SCM Group besteht aus 10 Produktionsstätten, 23 ausländischen Tochterunternehmen und beschäftigt rund 3.450 Mitarbeiter. 70% der Produktion werden über die Niederlassungen in Exportmärkten sowie über eine Organisation von Vertragshändlern und Vertretungen in 120 Ländern vertrieben. Dank dieses weitreichenden Vertriebsnetzes ist eine rasche und vor allem effiziente Kundenbetreuung mit Beratung und

Service sichergestellt. Hierfür stehen mehr als 500 Techniker weltweit für Einschulungen, Inbetriebnahmen, Wartungsarbeiten und die Ersatzteilversorgung zur Verfügung. Zur Strategie der Gruppe zählt ebenso die vollständige Integration aller Produktionsrelevanten Fertigungseinrichtungen in einem gesamtübergreifenden Herstellungsprozess der Produkte. Um ein in allen Phasen der Maschinenproduktion ein gleichbleibend hohes Qualitätsniveau zu gewährleisten wurde ein **technisch hochentwickeltes Fertigungswerk mit über 90 CNC-gesteuerten Anlagen** für die Herstellung der **Maschinenkomponenten eingerichtet**. Hierzu zählen die Gießerei, die Maschinenstanderfertigung und die Lackiererei. Anschließend folgt die **komplette mechanische Bearbeitung aller Komponenten** und die **Fertigung der Elektroschindeln** und allen anderen elektrischen, elektronischen und elektromechanischen Bauteilen. Die Zukunftsentwicklung der SCM Group im Focus, wird **ständig und in großem Umfang in Technologie und Know-how investiert**. Zuletzt wurden **30 Millionen Euro** eingesetzt, unter anderem für eine **höhere Produktionskompetenz** und effizientere Ablaufprozesse in der gesamten Gruppe. Höchstleistungen in allen Belangen und Bereichen zu erzielen ist ein Unternehmensgrundsatz der SCM Group, der von Anfang an beachtet und umgesetzt wird.



Rev. n. 01 - 07/2010 - Acanto comunicazione - Olimpia - Stampatore